

BETONDEKKING

scan	n	gem.	s	min	max
17598	21	40,1	8,0	25,0	53,0
17599	16	42,1	10,1	28,0	56,0
17603	15	51,5	3,8	44,0	58,0
17605	10	70,9	7,4	57,0	81,0
17607	10	61,9	4,1	55,0	68,0
17609	8	64,8	3,3	61,0	71,0

CARBONATATIE

21
 16
 25

BETONDEKKING

AANTAL METINGEN	80
GEMIDDELDE	51,68
STANDAARDAFW.	13,36
MINIMUM	25
MAXIMUM	81
VARIATIECOEFF.	0,26
VERDELING	N

95% betrouwbaarheidsinterval voor gemiddelde

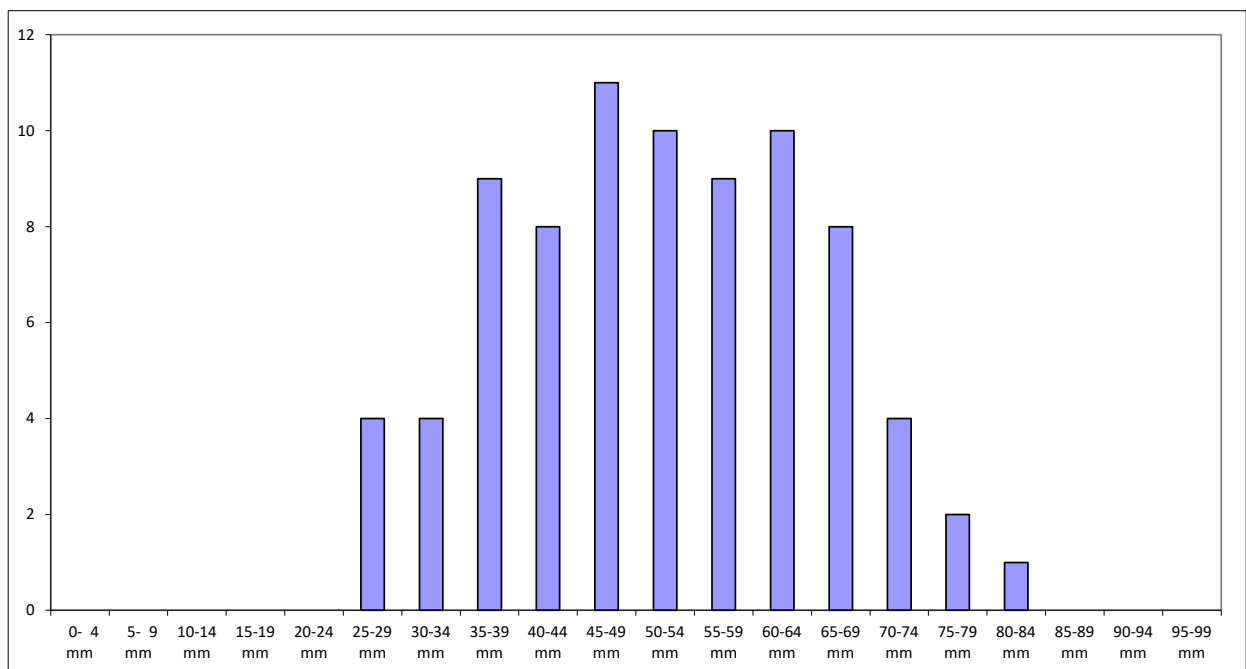
Min.	48,70
Max.	54,65

CARBONATATIEDIEPTE

AANTAL METINGEN	3
GEMIDDELDE	20,67
STANDAARDAFW.	4,51
MINIMUM	16
MAXIMUM	25
VARIATIECOEFF.	0,22
VERDELING	N

95% betrouwbaarheidsinterval voor gemiddelde

Min.	9,47
Max.	31,87



BETONDEKKING

scan	n	gem.	s	min	max
17597	10	34,4	14,7	19,0	66,0
17600	14	44,9	12,3	24,0	65,0
17601	10	50,7	3,8	42,0	55,0
17602	6	49,5	1,9	48,0	53,0
17604	10	58,9	5,8	51,0	68,0
17606	8	53,0	3,5	47,0	57,0
17608	12	55,1	3,2	50,0	62,0

CARBONATATIE

21
 16
 25

BETONDEKKING

AANTAL METINGEN	70
GEMIDDELDE	49,29
STANDAARDAFW.	11,11
MINIMUM	19
MAXIMUM	68
VARIATIECOEFF.	0,23
VERDELING	N

95% betrouwbaarheidsinterval voor gemiddelde

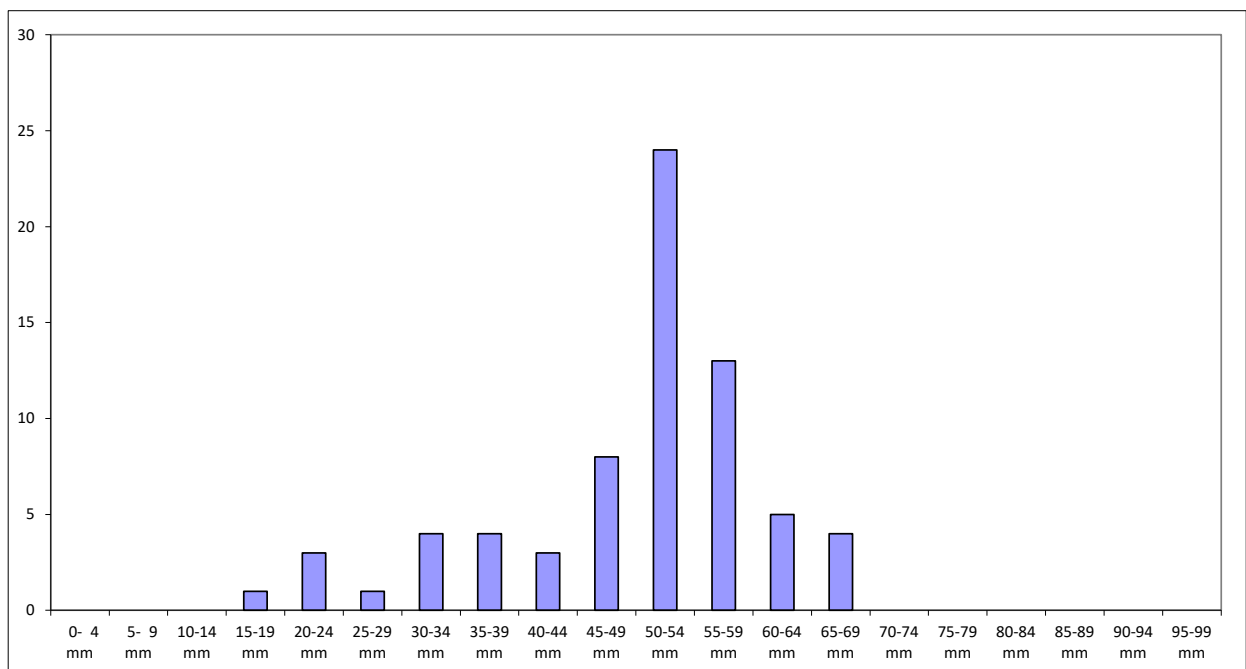
Min.	46,64
Max.	51,94

CARBONATATIEDIEPTE

AANTAL METINGEN	3
GEMIDDELDE	20,67
STANDAARDAFW.	4,51
MINIMUM	16
MAXIMUM	25
VARIATIECOEFF.	0,22
VERDELING	N

95% betrouwbaarheidsinterval voor gemiddelde

Min.	9,47
Max.	31,87



BETONDEKKING

scan	n	gem.	s	min	max
17598	21	40,1	8,0	25,0	53,0
17599	16	42,1	10,1	28,0	56,0
17603	15	51,5	3,8	44,0	58,0
17605	10	70,9	7,4	57,0	81,0
17607	10	61,9	4,1	55,0	68,0
17609	8	64,8	3,3	61,0	71,0

CARBONATATIE

3
1
1
1
1

BETONDEKKING

AANTAL METINGEN	80
GEMIDDELDE	51,68
STANDAARDAFW.	13,36
MINIMUM	25
MAXIMUM	81
VARIATIECOEFF.	0,26
VERDELING	N

95% betrouwbaarheidsinterval voor gemiddelde

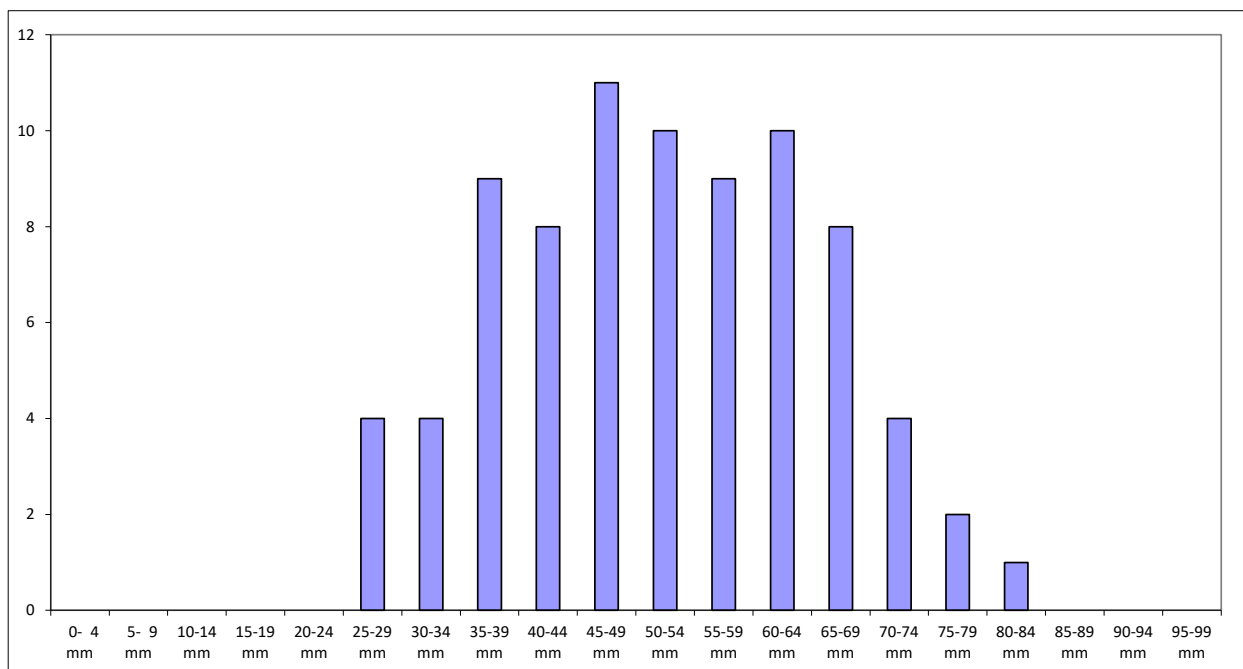
Min.	48,70
Max.	54,65

CARBONATATIEDIEPTE

AANTAL METINGEN	5
GEMIDDELDE	1,40
STANDAARDAFW.	0,89
MINIMUM	1
MAXIMUM	3
VARIATIECOEFF.	0,64
VERDELING	LN

95% betrouwbaarheidsinterval voor gemiddelde

Min.	0,29
Max.	2,51



BETONDEKKING

scan	n	gem.	s	min	max
17597	10	34,4	14,7	19,0	66,0
17600	14	44,9	12,3	24,0	65,0
17601	10	50,7	3,8	42,0	55,0
17602	6	49,5	1,9	48,0	53,0
17604	10	58,9	5,8	51,0	68,0
17606	8	53,0	3,5	47,0	57,0
17608	12	55,1	3,2	50,0	62,0

CARBONATATIE

3
1
1
1
1

BETONDEKKING

AANTAL METINGEN	70
GEMIDDELDE	49,29
STANDAARDAFW.	11,11
MINIMUM	19
MAXIMUM	68
VARIATIECOEFF.	0,23
VERDELING	N

95% betrouwbaarheidsinterval voor gemiddelde

Min.	46,64
Max.	51,94

CARBONATATIEDIEPTE

AANTAL METINGEN	5
GEMIDDELDE	1,40
STANDAARDAFW.	0,89
MINIMUM	1
MAXIMUM	3
VARIATIECOEFF.	0,64
VERDELING	LN

95% betrouwbaarheidsinterval voor gemiddelde

Min.	0,29
Max.	2,51

