



brief

fax

e-mail

aangetekend schrijven

Imasbo
Distellaan 34
8434 Westende

o. ref. 3022/19/MS/WIU/8
u. ref. Res. Sandy Lane - Westende - Renovatie balkons
C. De Broquevillelaan 14, 8434 Westende

T.a.v.: Syndicus - Dhr. Rouseré Frank

Wetteren, 9 juni 2020

Geachte heer

Betref: Geactualiseerd uitvoeringsvoorstel + opties

Gelieve in bijlage ons geactualiseerd uitvoeringsvoorstel te willen vinden:

Basis-uitvoeringsoptie:

- Terrasconcept = overloopterras
- Balustrade in frontmontage → Concept: staanders, frontplaat 25^{mc} natuurkleur geanodiseerd met invulling klaar gelaagd glas

1. Plaatsbeschrijving

- Acht privatieve appartementen
- Omgeving gelijkvloers werfzone

Nota : Prijsreductie door interne opname in onze basisprijs was dit voorzien door externe landmeter/expert

SOG = € 750.00

2. ABR polis

Extra op BA

Betref een aandeel in onze blokpolis van toepassing op al onze uitgevoerde werken per boekjaar

SOG = € 1 239.46

3. Afschermingswerken

3.1. Afschermen terrasvloeren gelijkvloers + toegang werfzone

Multiplex 18 mm: aan-/afvoer/montage/demontage

SOG = € 1 355.66



3.2. Afschermen + reiniging raamgehelen

8 + 4 gelijkvloers

- Biplaxplaat + multiplex bij impactwerken

- Reinigen ramen/glas voor oplevering

SOG = € 1 239.46

4. Inrichting werf

4.1 Installatie elektriciteit/water

- Hoofdaftak elektriciteit/water op net VME

- Verdeelpunten naar steigers

SOG = € 619.74

4.2. Sanitaire keet

Huur periode uitvoering

SOG = € 464.80

4.3. Werfkeet + keet voor opslag materiaal

Aan-/afvoer/montage/demontage/huur

SOG = € 929.60

5. Verticale bereikbaarheid/werkzone

5.1. Layher steigers 0,73

Aan-/afvoer/montage/demontage/huur periode uitvoering

SOG = € 3 253.60

5.2. Steigerzeilen 50% winddoorlatend

Montage/demontage/huur

SOG = € 774.66

5.3. Aanvangskeuring steigers

SOG = € 464.80

5.4. Trapsledes/ladderbakken

Toegang steigers +1/+2

Twee locaties

SOG = € 929.60

6. Opmaak as build/postinterventiedossier

SOG = € 464.80

7. Uitbraak + afvoer

7.1. Beglaasde balustrades

SOG = € 650.73

7.2. Silex terrasplaten

SOG = € 1 394.40



7.3. Terrasopbouw

Dichting/uitvul/helling chape tot beton/spuwers/ ...

SOG = € 1 422.29

7.4. Houten plafondbekleding

Planchetten + structuur

Volgens onze samenkomst van 30/08/2019 is beslist om de terrasplafonds maximaal te behouden

Niet van toepassing / plaatselijk herstel zie art. 23 regie

SOG = n.v.t.

7.5. Standpijpen regenwaterafvoer

Niet van toepassing bij basisoptie

SOG = n.v.t.

8. Anti mos reinigingswerken

8.1. Anti mos sablage + spoelen

- Bovenzijde terrasplaat

- Frontzijde en diktekant retour (decaperen of puimen tot stabiele ondergrond

i.f.v. plaatsing FG 35 – EPDM lijm of schilderwerk

SOG = € 1 704.26

8.2. Manueel reinigen i.f.v. herstel schilderwerken – zie opgenomen onder artikel 22

Zone ± 30 cm aansluitende geschilderde gevelmuren

SOG = € 619.74

8.3. Arduin raamdorpels

SOG = € 309,86

SOG = als optie

9. Beton herstellingswerken

9.1. Structureel herstelwerk

- Ausculeren

- Inlijpen + hakwerk

- SA 2 ½ vrijgekomen wapening/hechtvlak

- Plaatsen randbekisting

- Benatten

- Plaatsen hechtlaag + invulmortel R4

- Aanbrengen curing

- Ontkisten/opkuis

Aangewende raming VH: - randbalken 5% schade (ontwikkelde oppervlakte)

- vloerplaat 2%

-plafondplaat 2% (vervalt – ceder plafonds blijven als basisoptie behouden)

VH/dm² = 250 x € 10,85/m² =

VH = € 2 712.50



9.2. Opofferingsanodes

(Toepassing in-onder 9.1 vrijgemaakte zones)

- Uitmeting
- Fixeren opofferingsanode
- Uitmeting vóór invulling

VH = 48 stuks x € 55,78/stuk

VH = als optie

10. Hellingschape (uitwerking als overloopterras)

- Bij grote diepte > 10 cm uitvulchape/Argex met cementaire afstrijklaag
- Bij lage opbouw: zand/cement chape

Uitvoering

- Benatten
- Plaatsen randbekisting
- Aanbrengen hechtlaag
- Plaatsen uitvulchape/
- Aanbrengen curing of jute afscherming

SOG = € 4 028.28

11. Egalisatie/dichtingsopstanden

Toepassing onder arduindorpels, opstand gevelmuren, naast dorpels tot terraseinde

Uitvoering: fijnzuiveren/benatten/hechtlaag/egalisatielaag

SOG = € 774.66

12. Afdruiprand

Vezelversterkte polyester 60/60/3 of VAR. zinken of alu raamprofiel

Toepassing als terrasafdruiprand t.p.v. de rondlopende onderzijdes van de frontbalken

SOG = € 1 704.26

13. Tapbuis type Bouchetoni Ø 80 één stuk per balkon

Uitvoering:

- Doorboring Ø 100
 - Leveren en plaatsen tapbuis PE Ø 80 met EPDM tapplaat
- SOG = € 1.239,46

Niet van toepassing : Optie A is overloopterras

SOG = n.v.t.

14. Noodspuwers Ø 30

Uitvoering:

- Doorboring Ø 40
- Leveren en plaatsen spuwers lood Ø 30 met tapplaat



Toepassing: zone goot, één stuk per balkon
Niet van toepassing : Optie A is overloopterras

SOG = n.v.t.

15. EPDM/Resitrix terrasdichting

Toepassing: van druiprand tot en met de gevelopstanden (onderzijde arduindorpels)

Uitvoering:

- Aanbrengen FG 35
- Leveren en plaatsen EPDM Resitrix 3,2 mm

SOG = € 4 648.00

16. Zinken solin/afsluitprofiel en deels vezelversterkt polyester

Uitvoering :

- Aan onderzijde dorpeluitkraging vol verlijmen van een vezelversterkt hoekprofiel 30/30/2 (afdichting + klemming)
- Aan de vrije gevelpananten leveren en plaatsen van een ingeslepen zinken solin, plastisch afgedicht, ingelijmd

SOG = € 1 549.34

17. Plastisch voegwerk

Toepassing :

- Tussen arduindorpels onderling
- Aansluiting naar dag en raamdorpels

Uitvoering :

- Uitsnijden oude voegen
- Plaatsen ondervoegband
- Aanbrengen nieuwe plastische kitvoegen

SOG = € 619.74

18. Terrasvloeren

18.1. Vloervelden

Materiaal vol keramisch 50/50/2

- Voorstel : vol keramische vloer 50/50/2 - blauwe hardsteen kleur
- Plotten/callage/PE kunststof

Uitvoering : leveren en plaatsen vol keramische tegels 50/50/2 met vlottende opleg

SOG = € 7 331.11

18.2. Gevelplinten

Op dikte van de arduindorpels (optioneel op de onder artikel 16 reeds geactiveerde zinken solins)

SOG = € 619,74

SOG = als optie



19. Nieuwe plafondbekleding Eternit/Equitone/natuur

Materialen :

- Structuur langs/dwars CLS gedrenkt
- Alle fixaties in RVS 304

- Basis Eternit/Equitone/natuur gelijmd
Aan € 11 747.99
- Variante : Cederplanchetbekleding type tand + groef met verdoken bevestiging (nagels RVS 316)
Aan € 14.662,23

Niet van toepassing, beslist is: behoud van de bestaande houten bekleding

SOG = n.v.t.

20. Balustrade en voorboord

20.1. Aluminium balustrade/vol beglaasd (doorschietglas)

Materialen :

- Stijlen + voetplaten + afdek U aluminium 25^{mc} natuur
- Beglazing klaar gelaagd 6/6/2
- Fixatie/draadstang A2/moer + rondel RVS
- Chemische verlijming

Uitvoering :

- Productie, leveren en plaatsen

SOG = € 17 940.30

20.2. Aluminium frontplaatbekleding hoogte 35 à 40 cm

Materialen :

- Aluminium, 2 mm frontplaat 25^{mc} natuur (35 à 40 cm)
- Bovenretour ± 10 cm,
- Onderretour ± 12 cm en met opstand ± 3 cm
- Ontwatering in onderretour (ovaal alle 30 cm)
- Fixatie door middel van aluminium steunhoeken onder de bovenretour en in de kopzijde van de doorlopende stijlen ter plaatse van de onderretour
- Ontwikkelde oppervlakte/sm: $0,10 + 0,40 + 0,15 + 0,05 = 0.70$ m!!

Uitvoering :

- Productie
- Leveren en plaatsen

SOG = € 9 300.00



21. Nieuwe dak- en terrasafwateringsinrichting

Toepassing:

- Voor de vier terrasposities zijn er drie naastliggende standpijpen (afvoer dak) die zouden kunnen gekoppeld worden voor afvoer terraswater
- Eén standpijp dient extra bij voorzien te worden (voor afwatering terrassen westzijde uiterst rechtse)

21.1. Leveren en plaatsen nieuwe PVC buizen en toebehoren

Benor – grijs – wit te schilderen

Toepassing:

- Vier nieuwe standleidingen (+2 gelijkvloers) Ø 100
- 8x T 45° Ø 110
- 8x bocht 30° Ø 110

Uitvoering:

- Afbraak zie reeds artikel afbraak
- Leveren + plaatsen PVC Ø 100 Benor grijs + beugels PVC / fixatie RVS A2
- Alle te schilderen (opruwen/ontvetten/primer/tussen-/toplaag)

SOG = € 3.098,68

Niet van toepassing

SOG = n.v.t.

21.2. Nieuwe ondergrondse rioleringsaansluiting

Uitvoering:

- Uitbraak klinkers
- Uitgraving
- Leveren en plaatsen PVC Benor Ø 110 ondergrondse aansluiting naar bestaande standpijp van terras west / naar terras zuid
- Heraanvullen gestabiliseerd zand
- Heraansluiting klinkers

SOG = € 619,74

Niet van toepassing

SOG = n.v.t.

22.1. Plaatselijk herstel gevelschilderwerk

Toepassing : randzones gevelschilderwerk aan de gesaneerde terrassen

Omvang : moeilijk als vast te bepalen

Artikel als TVS

TVS = € 1.239,46

TVS = € 1 239,46

22.2. Onderzijde van de terrasranden

Uitvoering - primer/grond/toplaag

SOG = € 680,00



22.3. Deels frontzijde van de terrasrand

Uitvoering - primer/grond/toplaag

OPTIE

SOG = € 850,00

23. Eventuele werken in regie

Uren in situ + uren mobiliteit

Werfleiding aan € 46,00/uur

Arbeiders tweede graad aan € 43,00/uur

Verbruikte materialen : kost + 15%

Eventuele onderaannemers : factuur + 10%

Materiaal : CMK + 10%

Toepassing :

- Mogelijke aanpassingswerken aan leidakgevels in functie van aansluiting en afdichting nieuwe terrasdichting.
- Verdere demontage en hermontage plafondbeplanking

TVS = € 1 500.00

24. Memo ten laste van VME

- Aanleveren elektriciteit/water aftakpunt

- Eventuele innamekosten openbare weg

- Herstel groenzones

- Veiligheidscoördinator indien van toepassing

Memo

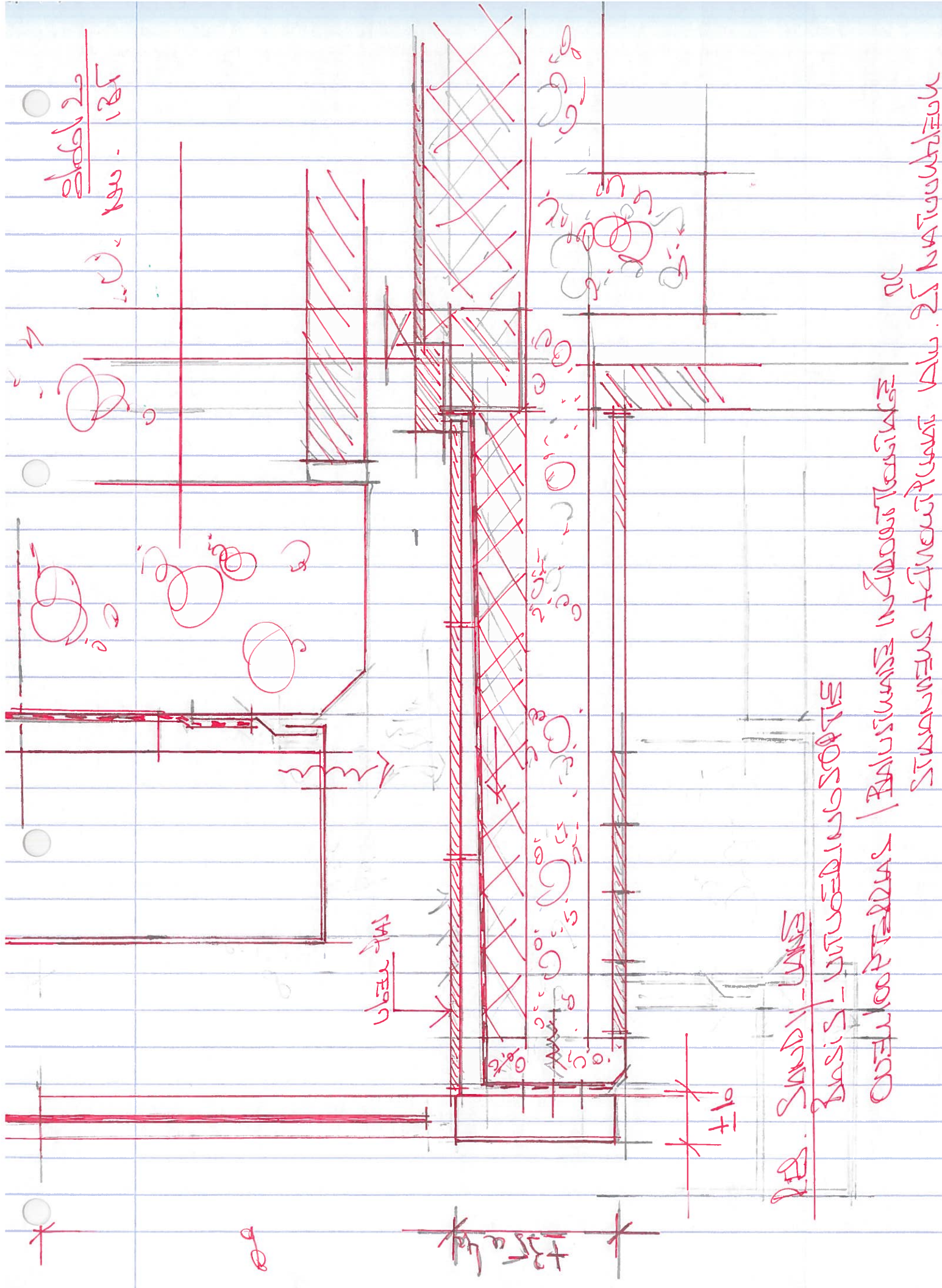
Vermoedelijk totaal basisartikelen (exclusief BTW) =

€ 72 305,25

Voor de extra eenheidsprijzen voor de VAR. Uitvoering zie opgenomen eenheidsprijzen en omschrijving in doc 10/09/2019 en doc 20/06/2019

Bijlages:

- Grondplan positie balkons + snede bestaande opbouw (1x A4)
- Dwarse snede basisconcept (1x A4)



$\frac{2000}{125} = 16$

Balok

135 cm

16

RE. SANDI - UMS

BASIS - UNIVERSITAS
 CULUPEDAS / BALUNISE INDIAN TOSIASE

STANUMUS + FLOWERTUM VAL. 25 NATUMBLEUM

NOV. 18/17

RES. SANDY-LANE

SOUSÉDINE FERMASSEN

BELIANGSDE FERMASSEN

4x FERMASSEN +1

4x FERMASSEN +2

Seloud/Trap

Balkon. +1 / +2

N

INTEZEL
121 DAK

Remerzvoer

Hoort

Balkon

SNIJDE AA.
VERT. OPDOON.
+1 EN +2

DW
op 100

AA

