

BETONDEKKING

scan	n	gem.	s	min	max
20440	8	26,0	2,9	21,0	29,0
20447	9	28,2	2,5	24,0	32,0
20453	7	29,6	2,1	27,0	33,0
20459	7	27,0	3,8	21,0	31,0
20465	8	31,6	3,7	25,0	36,0

CARBONATATIE

13
1
2
4
2
1
1
30
14
9
9
1
3
11
2

BETONDEKKING

AANTAL METINGEN	39
GEMIDDELDE	28,49
STANDAARDAFW.	3,52
MINIMUM	21
MAXIMUM	36
VARIATIECOEFF.	0,12
VERDELING	N

95% betrouwbaarheidsinterval voor gemiddelde

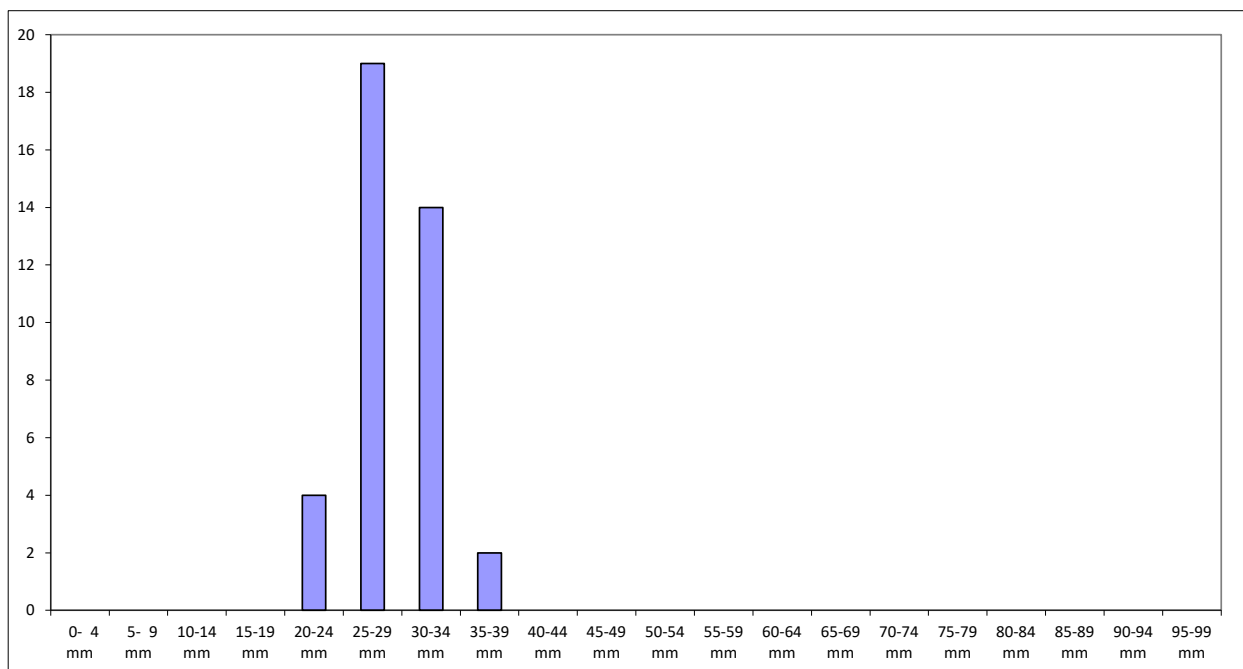
Min.	27,35
Max.	29,63

CARBONATATIEDIEPTE

AANTAL METINGEN	15
GEMIDDELDE	6,87
STANDAARDAFW.	7,94
MINIMUM	1
MAXIMUM	30
VARIATIECOEFF.	1,16
VERDELING	LN

95% betrouwbaarheidsinterval voor gemiddelde

Min.	2,47
Max.	11,26



BETONDEKKING

scan	n	gem.	s	min	max
20441	2	22,5	4,9	19,0	26,0
20448	2	31,5	2,1	30,0	33,0
20454	2	28,5	0,7	28,0	29,0
20460	2	31,0	0,0	31,0	31,0
20466	3	32,0	2,6	29,0	34,0

CARBONATATIE

13
1
2
4
2
1
1
30
14
9
9
1
3
11
2

BETONDEKKING

AANTAL METINGEN	11
GEMIDDELDE	29,36
STANDAARDAFW.	4,18
MINIMUM	19
MAXIMUM	34
VARIATIECOEFF.	0,14
VERDELING	N

95% betrouwbaarheidsinterval voor gemiddelde

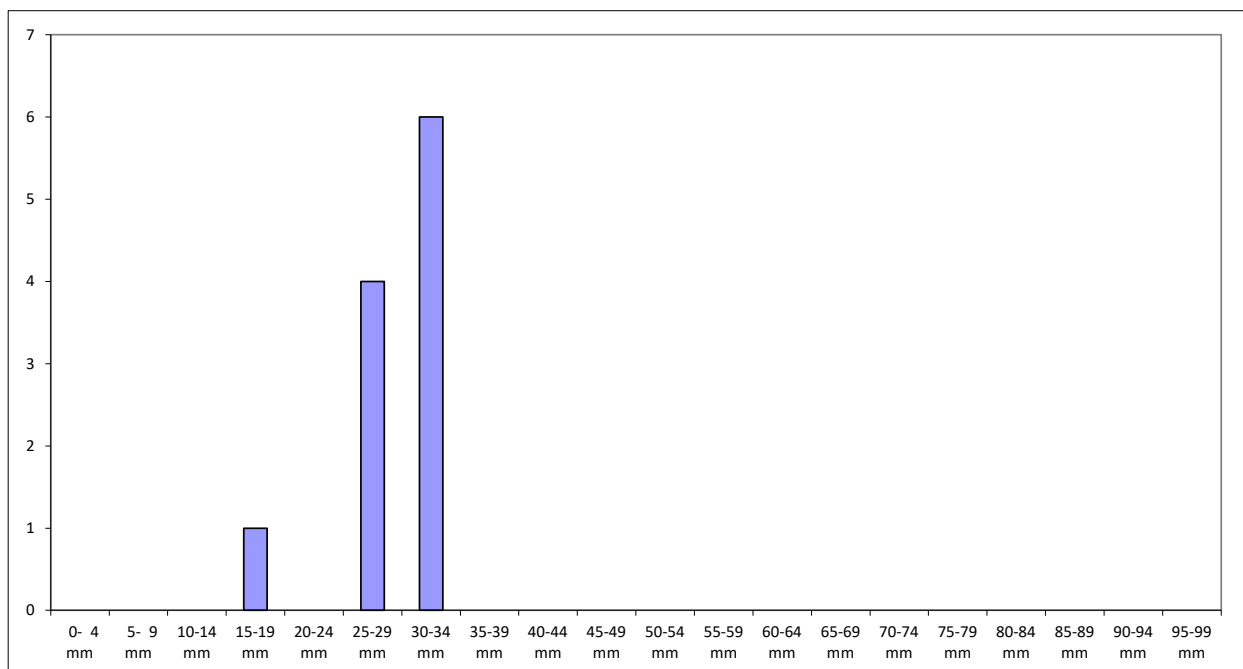
Min.	26,56
Max.	32,17

CARBONATATIEDIEPTE

AANTAL METINGEN	15
GEMIDDELDE	6,87
STANDAARDAFW.	7,94
MINIMUM	1
MAXIMUM	30
VARIATIECOEFF.	1,16
VERDELING	LN

95% betrouwbaarheidsinterval voor gemiddelde

Min.	2,47
Max.	11,26



BETONDEKKING

scan	n	gem.	s	min	max
20442	7	47,7	6,6	36,0	54,0
20449	7	44,0	9,4	32,0	58,0
20455	7	41,7	6,7	34,0	53,0
20461	7	83,0	2,2	79,0	86,0
20467	6	44,2	6,9	35,0	53,0

CARBONATATIE

13
1
2
4
2
1
1
30
14
9
9
1
3
11
2

BETONDEKKING

AANTAL METINGEN	34
GEMIDDELDE	52,35
STANDAARDAFW.	17,18
MINIMUM	32
MAXIMUM	86
VARIATIECOEFF.	0,33
VERDELING	LN

95% betrouwbaarheidsinterval voor gemiddelde

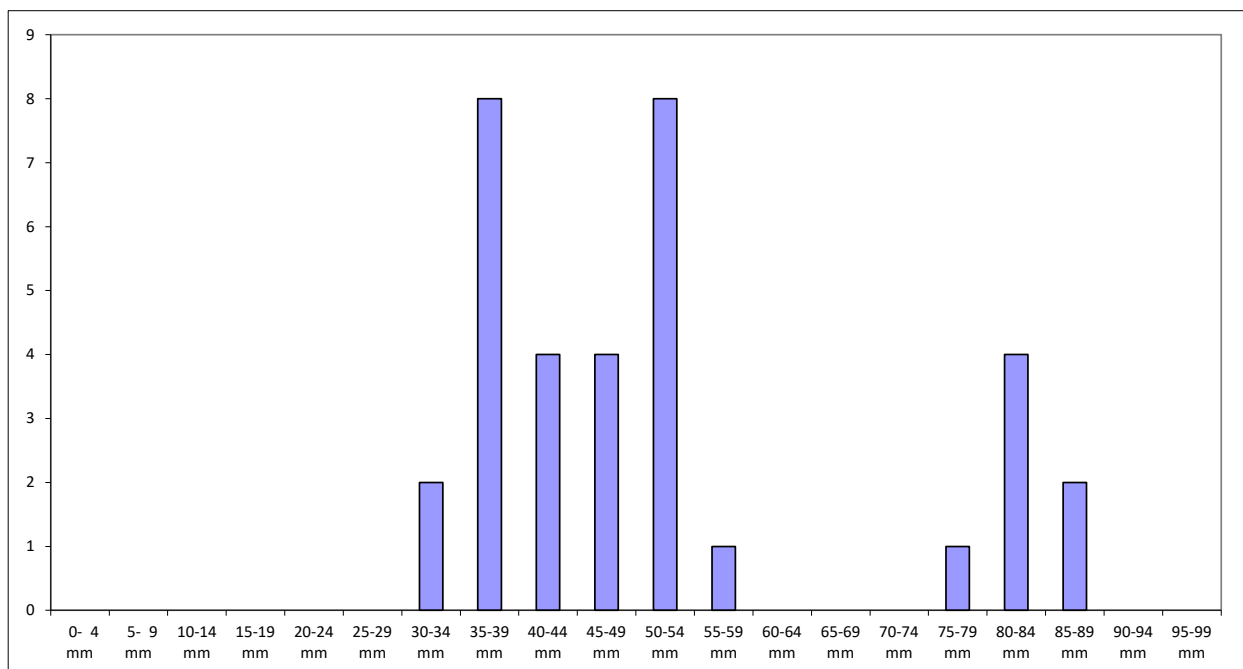
Min.	46,36
Max.	58,35

CARBONATATIEDIEPTE

AANTAL METINGEN	15
GEMIDDELDE	6,87
STANDAARDAFW.	7,94
MINIMUM	1
MAXIMUM	30
VARIATIECOEFF.	1,16
VERDELING	LN

95% betrouwbaarheidsinterval voor gemiddelde

Min.	2,47
Max.	11,26



BETONDEKKING

scan	n	gem.	s	min	max
20443	9	38,6	5,1	30,0	44,0
20450	2	47,5	2,1	46,0	49,0
20456	4	43,3	4,9	39,0	48,0
20462	8	55,4	3,2	52,0	61,0
20468	5	43,8	9,7	33,0	57,0

CARBONATATIE

13
1
2
4
2
1
1
30
14
9
9
1
3
11
2

BETONDEKKING

AANTAL METINGEN	28
GEMIDDELDE	45,61
STANDAARDAFW.	8,59
MINIMUM	30
MAXIMUM	61
VARIATIECOEFF.	0,19
VERDELING	N

95% betrouwbaarheidsinterval voor gemiddelde

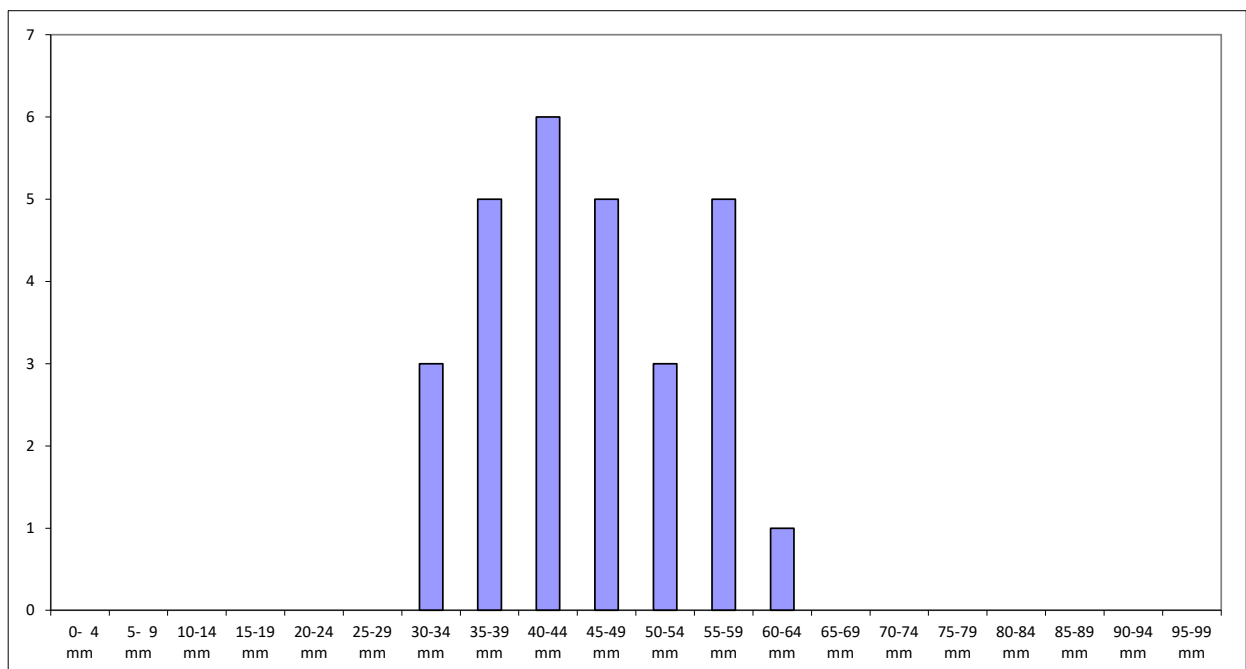
Min.	42,28
Max.	48,94

CARBONATATIEDIEPTE

AANTAL METINGEN	15
GEMIDDELDE	6,87
STANDAARDAFW.	7,94
MINIMUM	1
MAXIMUM	30
VARIATIECOEFF.	1,16
VERDELING	LN

95% betrouwbaarheidsinterval voor gemiddelde

Min.	2,47
Max.	11,26



BETONDEKKING

scan	n	gem.	s	min	max
20438	6	17,7	1,4	15,0	19,0
20444	4	19,8	3,3	16,0	23,0
20451	5	16,8	3,3	13,0	21,0
20457	6	19,8	9,0	15,0	38,0
20463	7	22,0	8,5	8,0	33,0

CARBONATATIE

13
1
2
4
2
1
1
30
14
9
9
1
3
11
2

BETONDEKKING

AANTAL METINGEN	28
GEMIDDELDE	19,36
STANDAARDAFW.	6,15
MINIMUM	8
MAXIMUM	38
VARIATIECOEFF.	0,32
VERDELING	LN

95% betrouwbaarheidsinterval voor gemiddelde

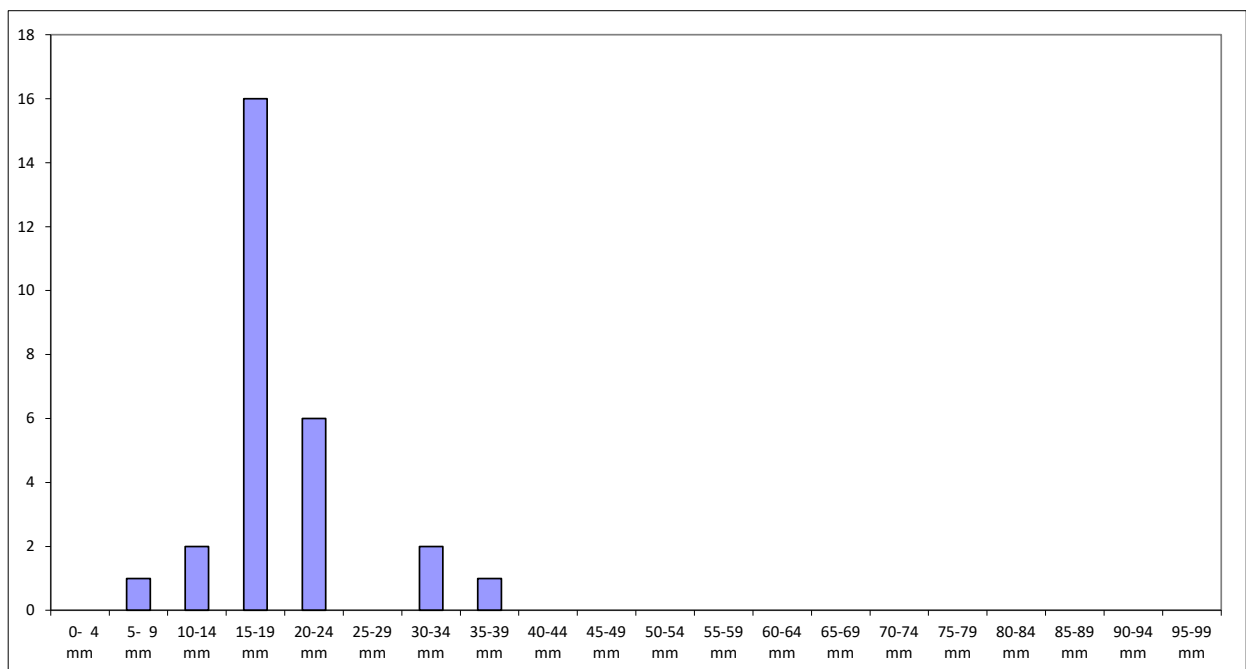
Min.	16,97
Max.	21,74

CARBONATATIEDIEPTE

AANTAL METINGEN	15
GEMIDDELDE	6,87
STANDAARDAFW.	7,94
MINIMUM	1
MAXIMUM	30
VARIATIECOEFF.	1,16
VERDELING	LN

95% betrouwbaarheidsinterval voor gemiddelde

Min.	2,47
Max.	11,26



BETONDEKKING

scan	n	gem.	s	min	max
20439	11	29,3	6,4	18,0	40,0
20446	5	29,6	4,6	24,0	35,0
20452	8	34,9	4,0	27,0	39,0
20458	2	32,0	0,0	32,0	32,0
20464	5	29,4	9,6	17,0	40,0

CARBONATATIE

13
1
2
4
2
1
1
30
14
9
9
1
3
11
2

BETONDEKKING

AANTAL METINGEN	31
GEMIDDELDE	30,97
STANDAARDAFW.	6,20
MINIMUM	17
MAXIMUM	40
VARIATIECOEFF.	0,20
VERDELING	N

95% betrouwbaarheidsinterval voor gemiddelde

Min.	28,69
Max.	33,24

CARBONATATIEDIEPTE

AANTAL METINGEN	15
GEMIDDELDE	6,87
STANDAARDAFW.	7,94
MINIMUM	1
MAXIMUM	30
VARIATIECOEFF.	1,16
VERDELING	LN

95% betrouwbaarheidsinterval voor gemiddelde

Min.	2,47
Max.	11,26

