



---

---

---

---

---

---

---

---



---

---

---

---

---

---

---

---



---

---

---

---

---

---

---

---

I. VISUELE INSPECTIE VOORGEVEL

---

---

---

---

---

---

---

---



---

---

---

---

---

---

---

---

I. VISUELE INSPECTIE ACHTERGEVEL

---

---

---

---

---

---

---

---



---

---

---

---

---

---

---

---



---

---

---

---

---

---

---

---



---

---

---

---

---

---

---

---



---

---

---

---

---

---

---

---



---

---

---

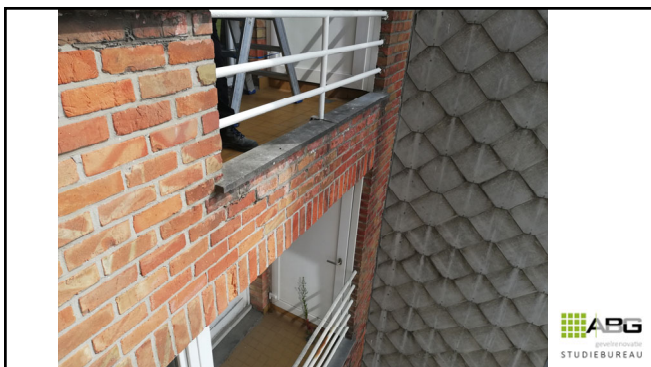
---

---

---

---

---



---

---

---

---

---

---

---

---



---

---

---

---

---

---

---

---



---

---

---

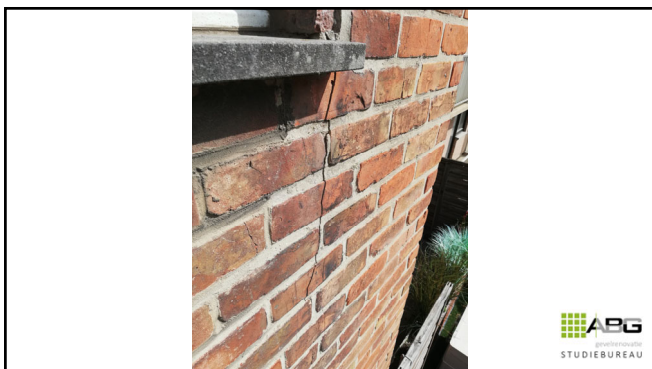
---

---

---

---

---



---

---

---

---

---

---

---

---



---

---

---

---

---

---

---

---



---

---

---

---

---

---

---

---



---

---

---

---

---

---

---

---



---

---

---

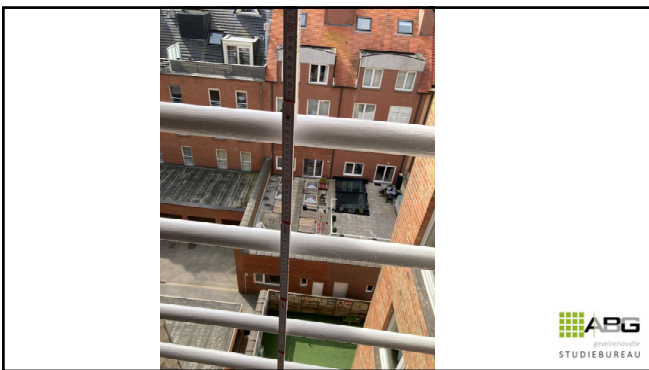
---

---

---

---

---



---

---

---

---

---

---

---

---



---

---

---

---

---

---

---

---



---

---

---

---

---

---

---

---



---

---

---

---

---

---

---

---



---

---

---

---

---

---

---

---



**II. MEETGEGEVENS**

---

---

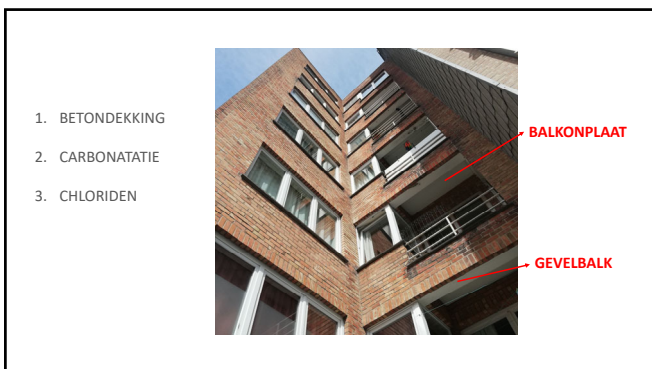
---

---

---

---

---



---

---

---


---

---

---

---

**BETONDEKKING** (=beschermen wapening)  
RESULTAAT BETONDEKKING BALKONPLATEN → **NIET GOED TOT ZEER SLECHT**  
RESULTAAT BETONDEKKING GEVELBALKEN → **GOED**  
ZICHTBARE BETONSCHADE NAAR VERHOUDING OP VANDAAG BEPERKT IS  
**CARBONATATIE** (=verzuring beton door atmosfeer)  
RESULTAAT → **NORMALE** GEMETEN CARBONATATIEDIEPTES  
BALKONPLATEN **MEER RISICO** OP BETONSCHADE DOOR CARBONATATIE



---

---

---

---

---


---

---

➤ NIET CHLORIDEVERONTREINIGD ←→ VISUELE INSPECTIE

➤ BEPERKT DANKZIJ DE COATING EN ORIËNTATIE

NR	OMSCHRIJVING	DEPTÉ (CM)	% Cl	CORROSIERINGS
1	Onderzijde balkonplaat V6	0-2	-0,40	■
2	Onderzijde balkonplaat V6	2-4	0,07	■
3	Binnenzijde gevelbaik V5	0-2	0,13	■
4	Binnenzijde gevelbaik V5	2-4	-0,13	■
5	Onderzijde balkonplaat V4	0-2	0,07	■
6	Onderzijde balkonplaat V4	2-4	+ 0,07	■
7	Onderzijde gevelbaik V1	0-2	+ 0,07	■
8	Onderzijde gevelbaik V1	2-4	+ 0,07	■
9	Onderzijde gevelbaik V2	0-2	+ 0,07	■
10	Onderzijde gevelbaik V2	2-4	+ 0,07	■
11	Kolom leider V-3	0-2	+ 0,07	■
12	Kolom leider V-3	2-4	+ 0,07	■




---

---

---

---

---

---

---

---

**III. CONCLUSIES & ADVIEZEN**

---

---

---

---

---

---

---

---


➤ DE ACHTERGEVEL IS STERK VERWEERD, NIET GEÏSOLEERD EN STERK WATERABSORBEREND

➤ FALENDE WATERDICHTING BALKONPLATEN

➤ PLAATSELIJK WAARNEEMBARE BETONSCHADE

➤ BALUSTRADES VOLDOEN NIET AAN HUIDIGE VEILIGHEIDSNORM

➤ BETONDEKKING BALKONPLATEN → SLECHT




---

---

---

---

---

---

---

---

### RENOVATIECONCEPT

**GLOBALE AANPAK MET ALS DOEL;**

- VOLLEDIG GEÏSOLEERDE GEVEL
- DALING ENERGIEKOST
- WATERDICHTE AANSLUITING INPANDIGE BALKONS MET GEVEL
- HOOGWAARDIGE AFWERKING INPANDIGE BALKONS
- PRIJSGUNSTIGE AFWERKING CREPI

DAKTERRAS V1, UITBOUW GELUIKVLOERS & SCHEIDINGSMUREN

→ ZIJN MEE OPGENOMEN IN PROGNOSE

→ HOOFDDAK VORMT GEEN ONDERDEEL




---

---

---

---

---

---

---

---

### RENOVATIEVERPLICHTING VANAF 1/1/2023

Verplicht 5 jaar na overdracht



**ENERGIESCORE:**

A	minder dan 0 kWh/verjaar
B	tussen 00 en 0 kWh/verjaar
C	tussen 200 en 100 kWh/verjaar
D	tussen 300 en 500 kWh/verjaar
E	tussen 400 en 500 kWh/verjaar
F	tussen 500 en 400 kWh/verjaar
F	hoger dan 500 kWh/verjaar




---

---

---

---

---

---

---

---

**AANPAK ACHTERGEVEL;**

- METSELWERK AFBREKEN EN ISOLEREN
- INPANDIGE BALKONS WATERDICHT MAKEN EN ISOLEREN
- BERGRUIMTES SUPPRIMEREN EN VERVANGEN DOOR OPBERGKASTEN

---

---

---

---

---

---

---

---



---

---

---

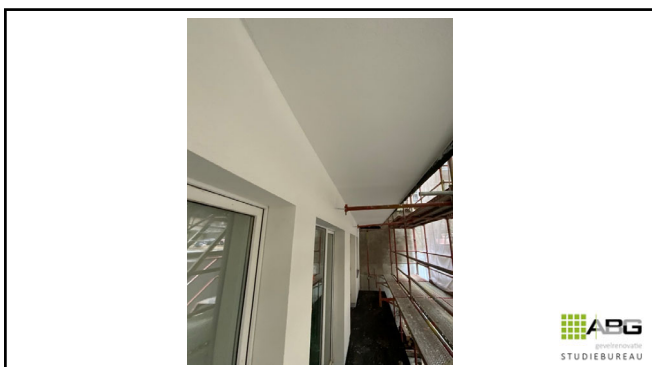
---

---

---

---

---



---

---

---

---

---

---

---

---



---

---

---

---

---

---

---

---



---

---

---

---

---

---

---

---



---

---

---

---

---


---

---

---

**AANPAK ONDERHOUD VOORGEVEL;**

- > VERVANGEN ELASTISCHE VOEGEN
- > REINIGEN NATUURSTEEN
- > ONDERZIJDSE BALKONS COATEN
- > VERVANGEN GEVELLEIEN
- > BIJKOMEND ISOLEREN DAKTERRAS



---

---

---

---

---

---

---

---

**PRIJSRAMING**

	POST	TOTAAL
0	ALGEMEEN	65.000 €
1	ACHTERGEVEL EN INPANDIGE BALKONS	150.000 €
	Afbreken gevelmetselwerk	
	Aanbrengen crepi op buitengevelisolatie	
	Nieuwe aluminium dorpels	
	BALKONS	
	Verwijderen bestaande vloeropbouw tot betonplaat	
	Heraangieten balkonreuzen	
	Aanbrengen hellingsisolatie	
	EPDM dichting	
	Keramische tegelvloer	
	Aanbrengen crepi op onderzijde balkonplaten	
	Plaatsing nieuwe staafjesbalustrades	
	Plaatsen nieuwe opbergkasten	
2	DAKTERRAS V1 & UITBOUW GELUKVALOERS	80.000 €
3	SCHRUIJWERK ACHTERGEVEL (ter info)	70.000 €
4	VOORGEVEL	25.000 €
	TOTAAL MET NIEUW SCHRUIJWERK	390.000 €
	TOTAAL MET NIEUW SCHRUIJWERK (incl. BTW en erelonen ABG)	460.000 €
	TOTAAL EXCL. NIEUW SCHRUIJWERK	320.000 €
	TOTAAL EXCL. NIEUW SCHRUIJWERK (incl. BTW en erelonen ABG)	380.000 €

**ROL STUDIEBUREAU ABG**

- OPVOLGING VAN DE WERKEN
  - TECHNISCH
  - FINANCIËEL
  - TIMING
- OPLEVERING
- ONDERHOUDSRICHTLIJNEN



- BESLISSING VERVOLGTRAJECT
  - ❖ OPMAAK LASTENBOEK, MEETSTAAT EN PLANNEN
  - ❖ OPVRAGEN PRIJZEN

- DUUR : 10 MAANDEN (SEP – 30 JUN)
- MOGELIJKE STARTDATUM: SEP 2024

