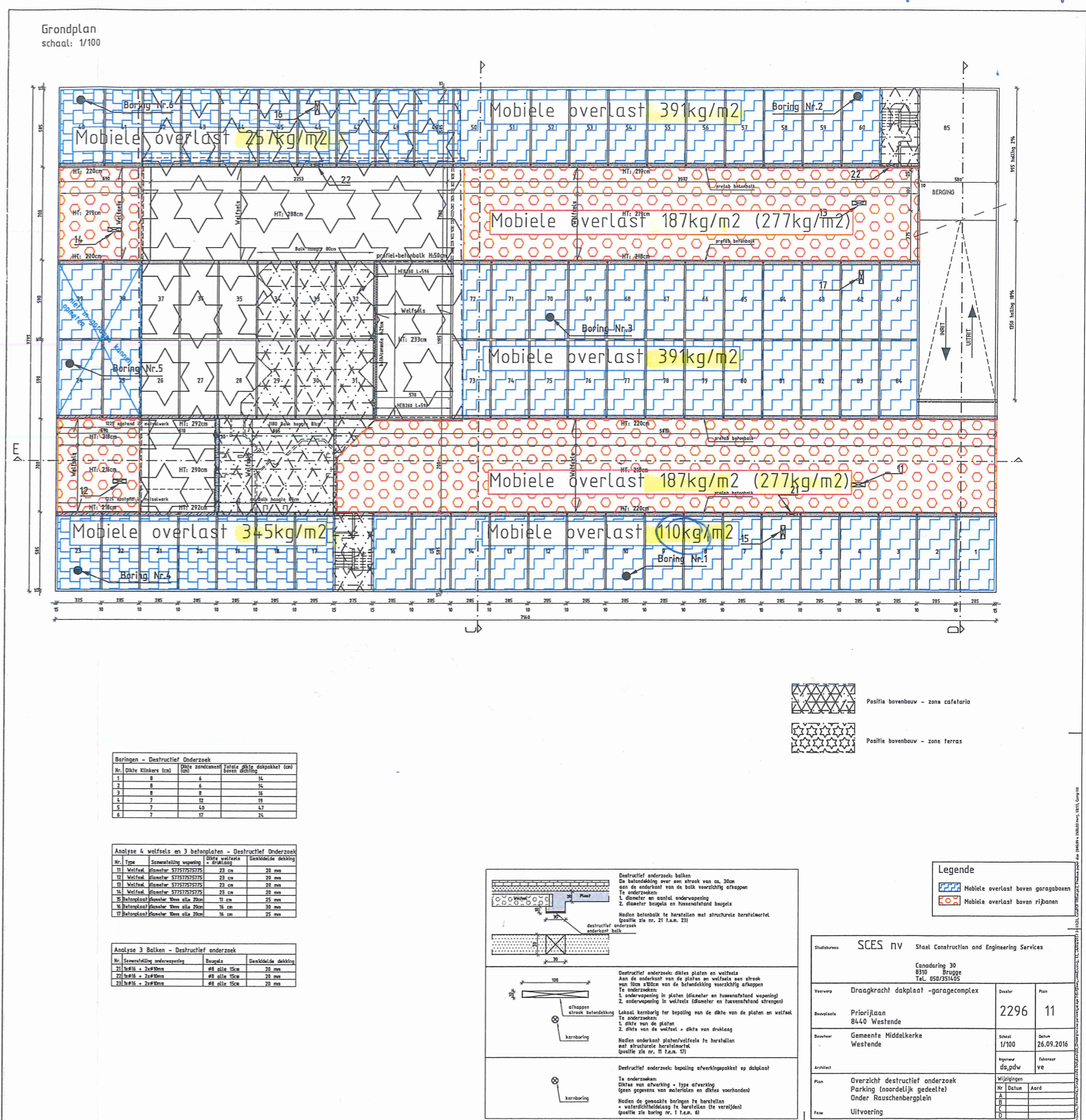


Vennis Park

26/9/2016

500kg/cm² is de norm.

Stedenbouw kundige vergunning.



Betongen - Destructief Onderzoek

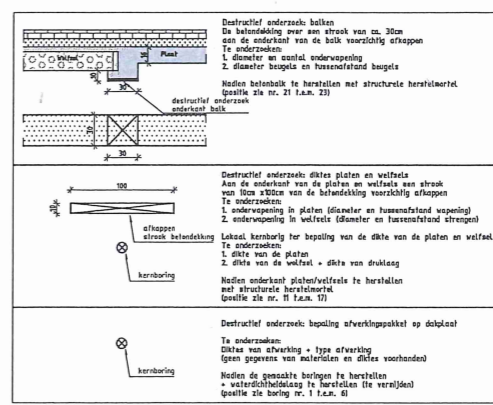
Nr.	Dikte Kluisruimte (cm)	Dikte zandcement (cm)	Reste dikte dakplaat (cm)	Reste dikte dakplaat (cm)
1	8	6	16	16
2	8	6	16	16
3	8	6	16	16
4	7	12	19	19
5	7	10	17	17
6	7	17	24	24

Analyse 4 walfels en 3 betonplaten - Destructief Onderzoek

Nr.	Type	Samenstelling wapening	Dikte walfels (cm)	Bestaande dekking
11	Walfels	Staalnr. S775175175	23 cm	20 mm
12	Walfels	Staalnr. S775175175	23 cm	20 mm
13	Walfels	Staalnr. S775175175	23 cm	20 mm
14	Walfels	Staalnr. S775175175	23 cm	20 mm
15	Betonplaat	Staalnr. S775175175	15 cm	25 mm
16	Betonplaat	Staalnr. S775175175	15 cm	25 mm
17	Betonplaat	Staalnr. S775175175	15 cm	25 mm

Analyse 3 Balken - Destructief onderzoek

Nr.	Samenstelling onderwarping	Beugels	Bestaande dekking
21	b#16 - 2x#10mm	#8 alle 15cm	20 mm
22	b#16 - 2x#10mm	#8 alle 15cm	20 mm
23	b#16 - 2x#10mm	#8 alle 15cm	20 mm



Legende

- Mobiële overlast boven garageboxen
- Mobiële overlast boven rijbanen

SCES nv Staat Construction and Engineering Services

Verwerker	Dragaarchitect - garagecomplex	Dossier	2296	Plan	11
Bevoegdheid	Priorijlaan 8140 Westende	Schaal	1/100	Datum	26.09.2016
Bevoegdheid	Gemeente Middelkerke Westende	Uitvoering	ds.pdw	Verwerker	Ye
Plan	Overzicht destructief onderzoek Parking (noordelijk gedeelte) Onder Rauschenbergplein	Wijzigingen			
Plan	Uitvoering	Nr	Datum	Aand	
		A			
		B			
		C			
		D			