

BETONDEKKING

scan	n	gem.	s	min	max
18401	8	28,3	10,6	20,0	52,0
18414	6	20,2	7,6	15,0	34,0
18422	6	29,2	4,9	22,0	35,0
18428	5	41,6	11,6	35,0	62,0
18436	6	24,3	11,5	14,0	43,0
18399	9	36,8	4,5	30,0	44,0
18398	9	41,2	4,6	35,0	46,0
18404	10	16,9	2,0	14,0	19,0
18412	6	43,0	7,3	37,0	57,0
18420	10	26,4	4,5	16,0	30,0
18426	8	30,6	18,0	17,0	61,0
18434	7	22,7	5,3	16,0	33,0
18408	18	61,1	10,0	39,0	74,0
18430	14	13,4	1,9	10,0	17,0

CARBONATATIE

12
14
12
12
8
20
16
19
19
10
9

BETONDEKKING

AANTAL METINGEN	122
GEMIDDELDE	32,46
STANDAARDAFW.	16,81
MINIMUM	10
MAXIMUM	74
VARIATIECOEFF.	0,52
VERDELING	LN

95% betrouwbaarheidsinterval voor gemiddelde

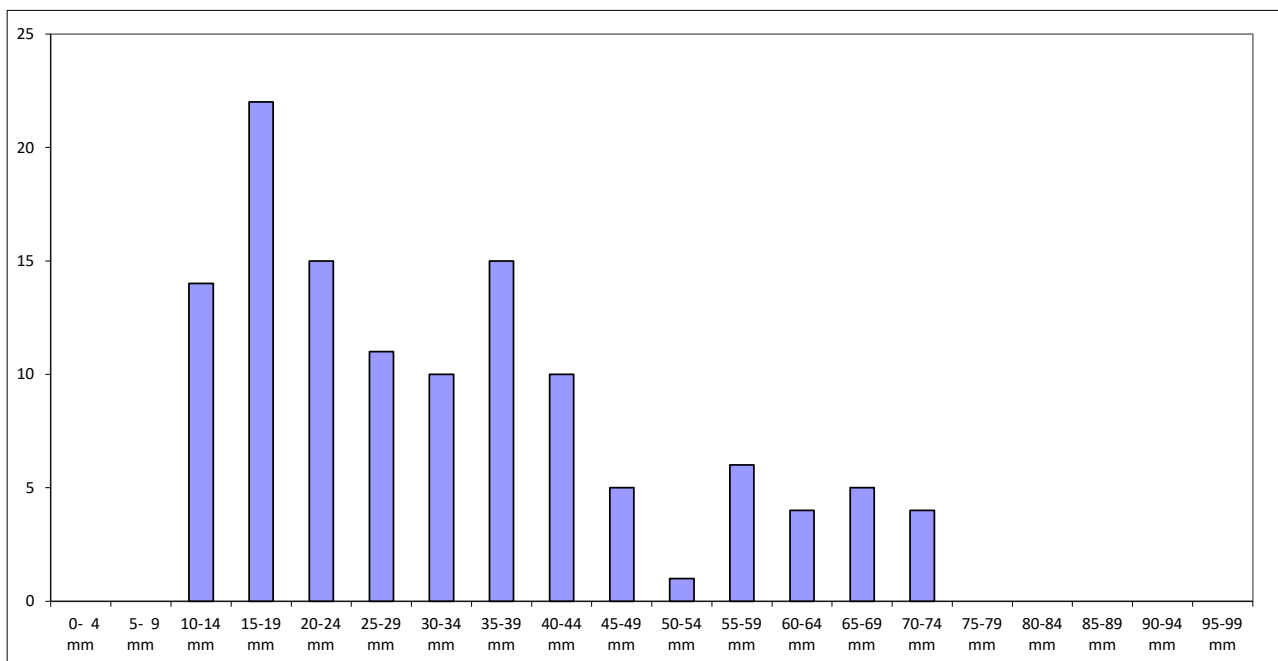
Min.	29,45
Max.	35,47

CARBONATATIEDIEPTE

AANTAL METINGEN	11
GEMIDDELDE	13,73
STANDAARDAFW.	4,22
MINIMUM	8
MAXIMUM	20
VARIATIECOEFF.	0,31
VERDELING	LN

95% betrouwbaarheidsinterval voor gemiddelde

Min.	10,89
Max.	16,56



BETONDEKKING

scan	n	gem.	s	min	max
18402	9	30,7	2,3	28,0	34,0
18411	2	36,0	0,0	36,0	36,0
18419	5	32,6	14,2	21,0	50,0
18425	5	23,4	5,9	15,0	30,0
18433	4	29,5	11,5	19,0	43,0
18399	9	36,8	4,5	30,0	44,0
18400	3	36,7	4,9	31,0	40,0
18413	4	27,8	3,8	24,0	31,0
18421	6	38,7	5,2	33,0	48,0
18427	4	40,3	1,0	39,0	41,0
18435	7	32,7	9,1	24,0	47,0
18407	4	48,0	3,2	44,0	51,0
18429	4	24,5	3,3	20,0	28,0

CARBONATATIE

20
16
19
19
8
12
14
12
12
10
9

BETONDEKKING

AANTAL METINGEN	66
GEMIDDELDE	33,48
STANDAARDAFW.	8,57
MINIMUM	15
MAXIMUM	51
VARIATIECOEFF.	0,26
VERDELING	N

95% betrouwbaarheidsinterval voor gemiddelde

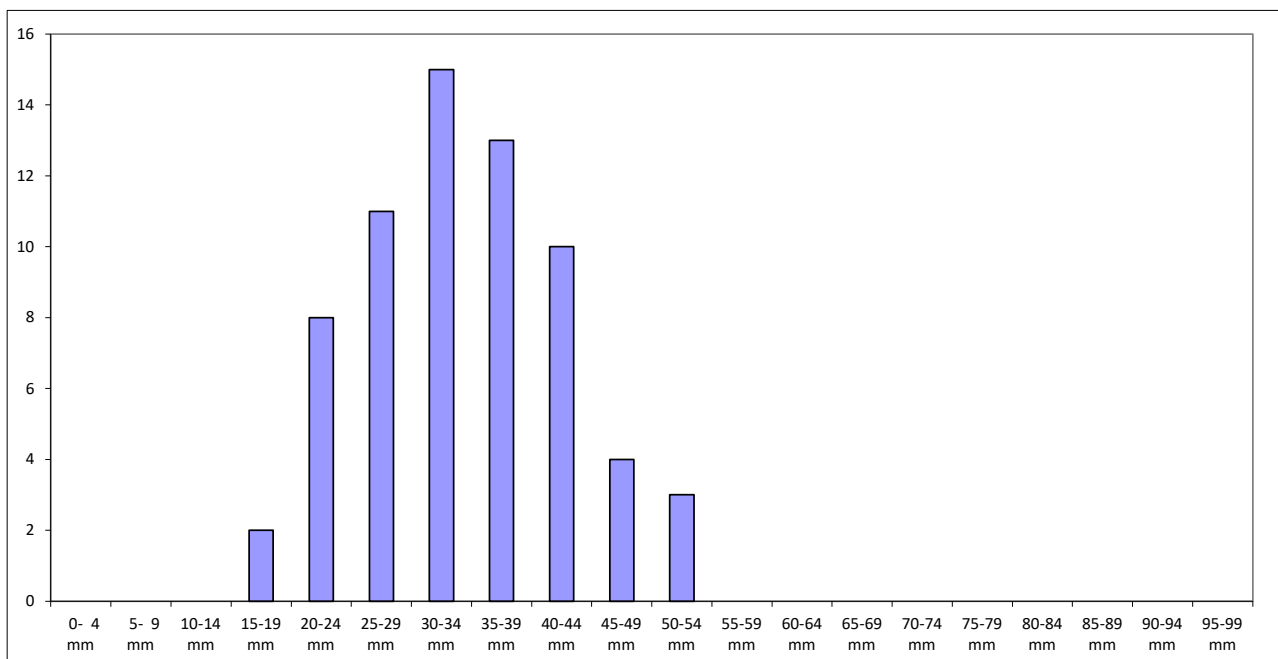
Min.	31,38
Max.	35,59

CARBONATATIEDIEPTE

AANTAL METINGEN	11
GEMIDDELDE	13,73
STANDAARDAFW.	4,22
MINIMUM	8
MAXIMUM	20
VARIATIECOEFF.	0,31
VERDELING	LN

95% betrouwbaarheidsinterval voor gemiddelde

Min.	10,89
Max.	16,56



BETONDEKKING

scan	n	gem.	s	min	max
18406	15	64,7	8,1	55,0	81,0
18440	9	54,0	15,0	36,0	76,0
18445	11	61,5	11,0	45,0	82,0
18449	13	65,9	9,3	54,0	80,0
18453	10	63,9	11,1	48,0	77,0
18457	15	59,5	8,2	42,0	71,0
18461	11	54,0	9,5	44,0	77,0

CARBONATATIE

38
23
45 = volledig
26
45 = volledig
30

BETONDEKKING

AANTAL METINGEN	84
GEMIDDELDE	60,89
STANDAARDAFW.	10,73
MINIMUM	36
MAXIMUM	82
VARIATIECOEFF.	0,18
VERDELING	N

95% betrouwbaarheidsinterval voor gemiddelde

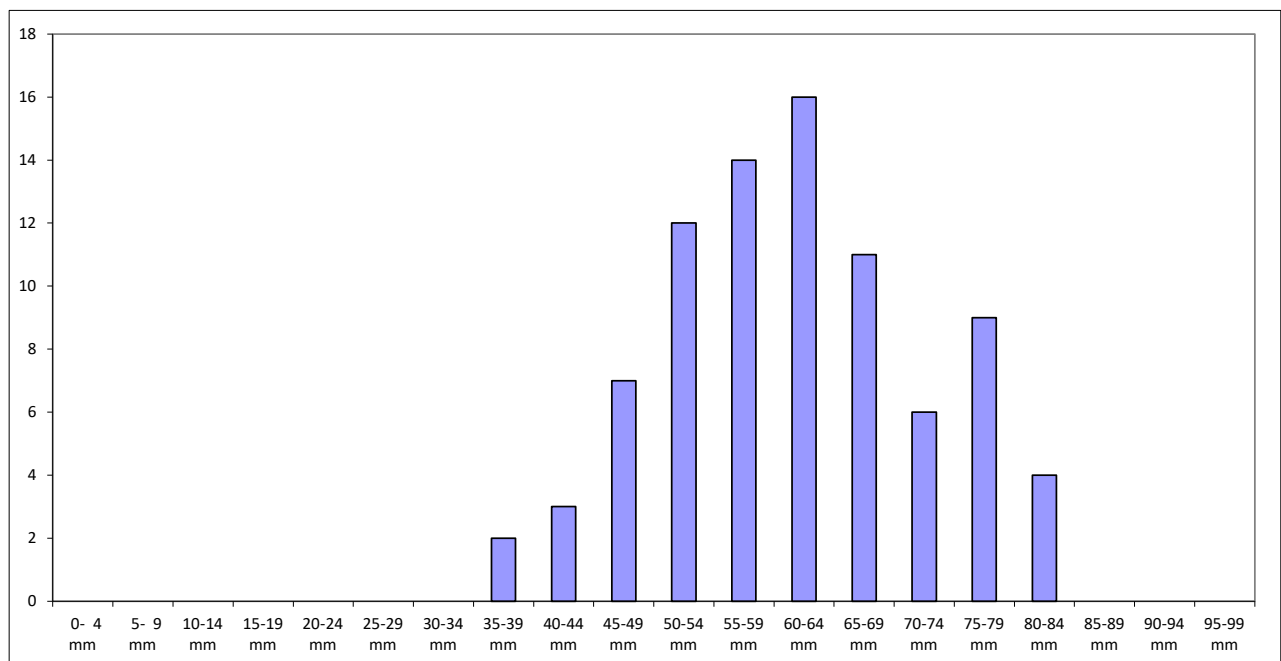
Min.	58,56
Max.	63,22

CARBONATATIEDIEPTE

AANTAL METINGEN	6
GEMIDDELDE	34,50
STANDAARDAFW.	9,57
MINIMUM	23
MAXIMUM	45
VARIATIECOEFF.	0,28
VERDELING	N

95% betrouwbaarheidsinterval voor gemiddelde

Min.	24,46
Max.	44,54



BETONDEKKING

scan	n	gem.	s	min	max
18405	6	28,0	4,5	23,0	33,0
18439	3	29,7	7,2	25,0	38,0
18444	6	24,0	6,5	18,0	34,0
18448	6	19,2	3,1	16,0	24,0
18452	8	21,5	4,0	16,0	26,0
18456	6	16,8	1,5	15,0	18,0
18460	6	17,3	1,4	16,0	19,0

CARBONATATIE

38
23
45 = volledig
26
45 = volledig
30

BETONDEKKING

AANTAL METINGEN	41
GEMIDDELDE	21,78
STANDAARDAFW.	5,81
MINIMUM	15
MAXIMUM	38
VARIATIECOEFF.	0,27
VERDELING	N

95% betrouwbaarheidsinterval voor gemiddelde

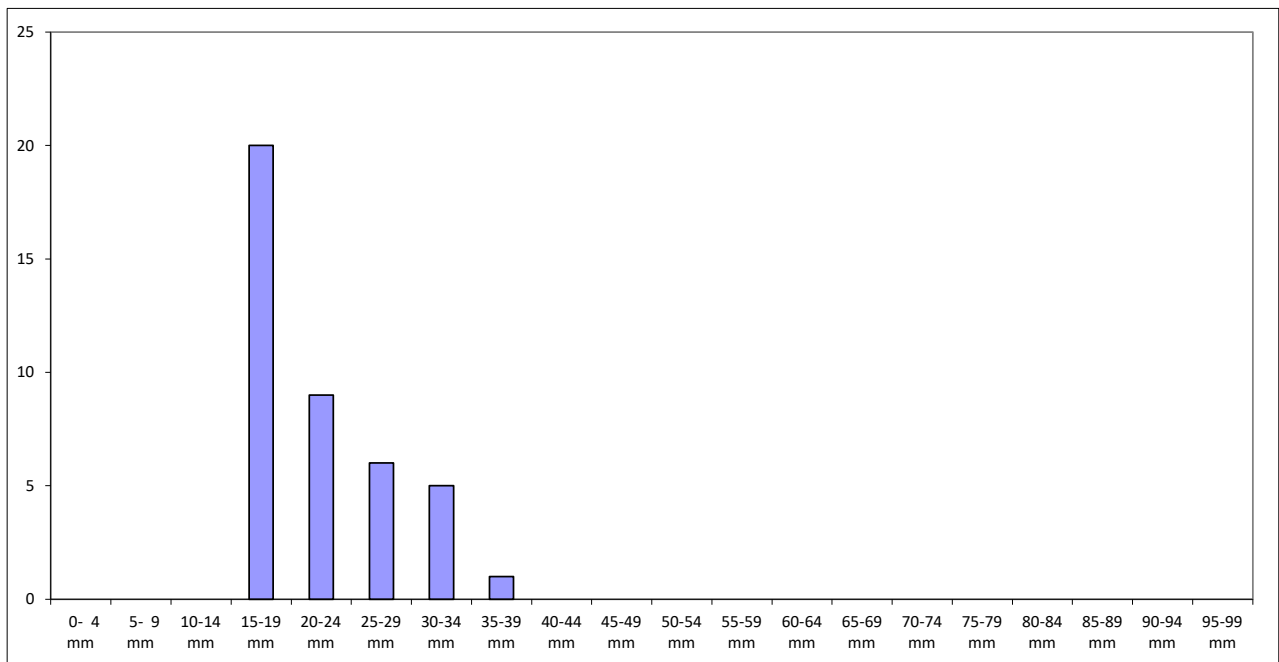
Min.	19,95
Max.	23,61

CARBONATATIEDIEPTE

AANTAL METINGEN	6
GEMIDDELDE	34,50
STANDAARDAFW.	9,57
MINIMUM	23
MAXIMUM	45
VARIATIECOEFF.	0,28
VERDELING	N

95% betrouwbaarheidsinterval voor gemiddelde

Min.	24,46
Max.	44,54



BETONDEKKING

scan	n	gem.	s	min	max
18438	16	20,9	1,1	19,0	23,0
18442	8	20,8	1,7	19,0	24,0
18443	7	19,4	2,1	17,0	23,0
18447	16	20,6	3,7	15,0	29,0
18451	12	22,8	3,7	17,0	30,0
18455	12	18,7	1,1	17,0	20,0
18459	15	24,5	1,8	21,0	27,0
18463	7	26,3	2,9	21,0	29,0
18464	5	22,6	2,2	20,0	26,0
18465	15	24,7	4,4	16,0	30,0

CARBONATATIE

12
12
14
11
12
9

BETONDEKKING

AANTAL METINGEN	113
GEMIDDELDE	22,09
STANDAARDAFW.	3,52
MINIMUM	15
MAXIMUM	30
VARIATIECOEFF.	0,16
VERDELING	N

95% betrouwbaarheidsinterval voor gemiddelde

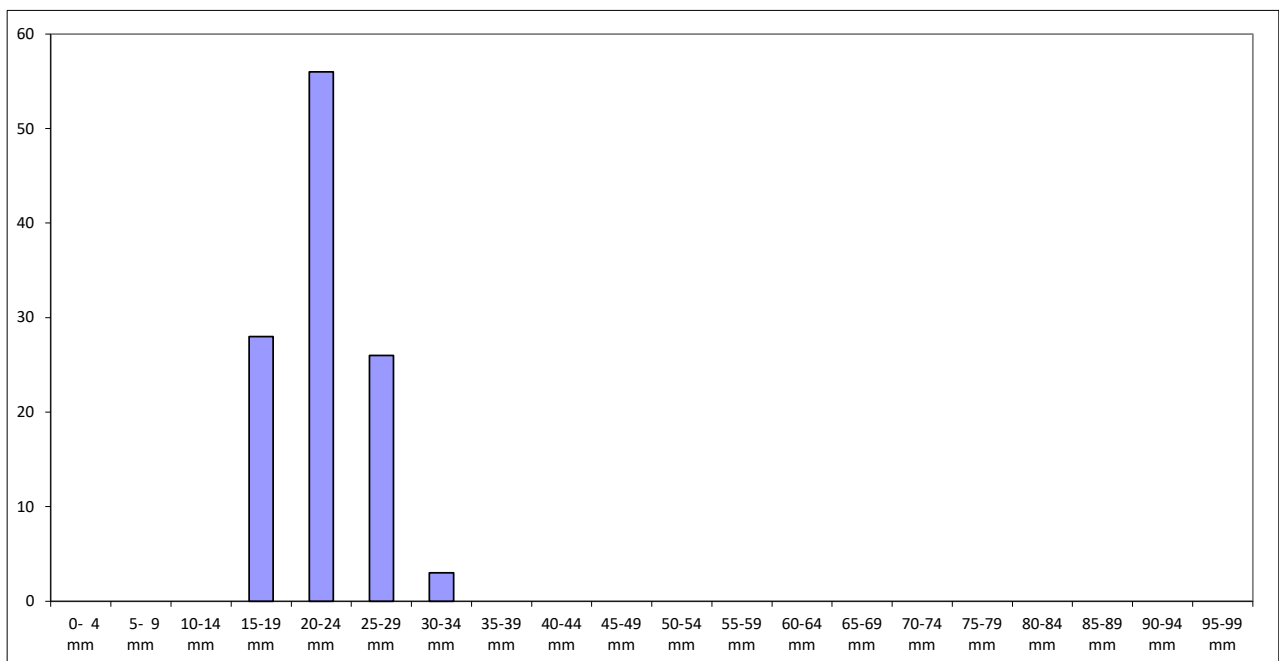
Min.	21,43
Max.	22,75

CARBONATATIEDIEPTE

AANTAL METINGEN	6
GEMIDDELDE	11,67
STANDAARDAFW.	1,63
MINIMUM	9
MAXIMUM	14
VARIATIECOEFF.	0,14
VERDELING	N

95% betrouwbaarheidsinterval voor gemiddelde

Min.	9,95
Max.	13,38



BETONDEKKING

scan	n	gem.	s	min	max
18437	10	34,2	3,5	29,0	41,0
18441	9	31,8	3,2	25,0	35,0
18446	9	36,0	8,2	28,0	54,0
18450	11	36,0	5,5	27,0	47,0
18454	5	34,8	2,3	32,0	38,0
18458	10	43,7	9,6	36,0	63,0
18462	9	38,6	2,8	35,0	43,0
18466	22	45,4	9,7	32,0	63,0

CARBONATATIE

12
12
14
11
12
9

BETONDEKKING

AANTAL METINGEN	85
GEMIDDELDE	38,88
STANDAARDAFW.	8,47
MINIMUM	25
MAXIMUM	63
VARIATIECOEFF.	0,22
VERDELING	N

95% betrouwbaarheidsinterval voor gemiddelde

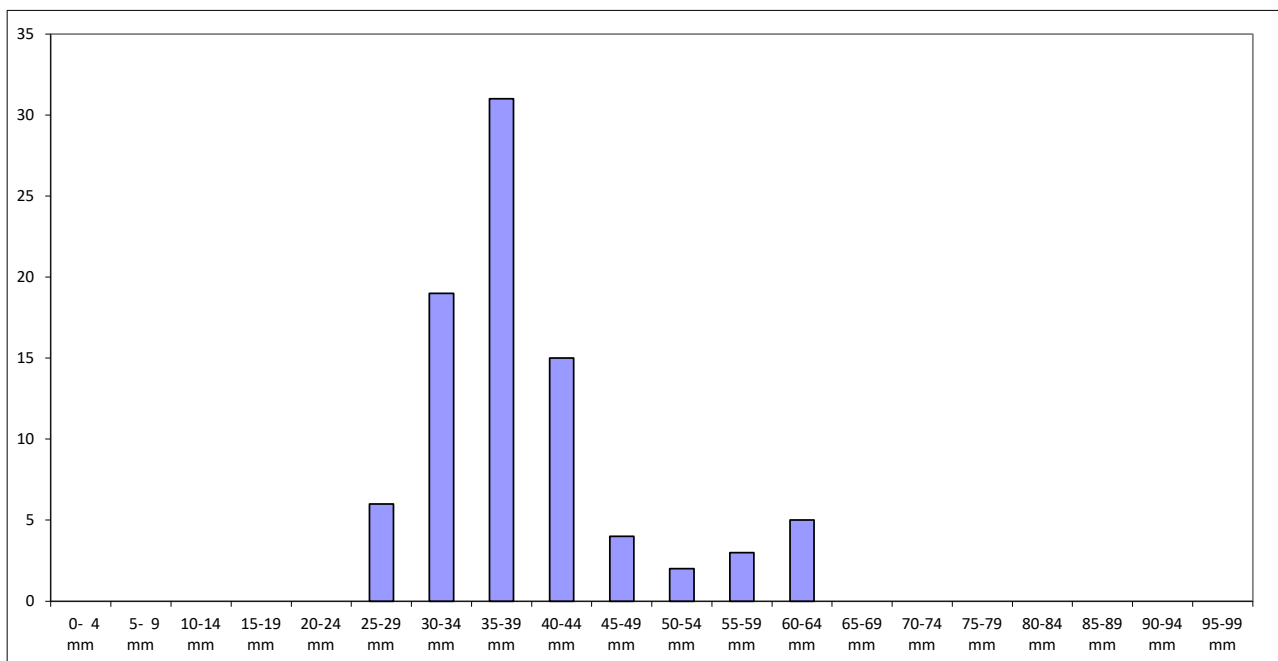
Min.	37,05
Max.	40,71

CARBONATATIEDIEPTE

AANTAL METINGEN	6
GEMIDDELDE	11,67
STANDAARDAFW.	1,63
MINIMUM	9
MAXIMUM	14
VARIATIECOEFF.	0,14
VERDELING	N

95% betrouwbaarheidsinterval voor gemiddelde

Min.	9,95
Max.	13,38



BETONDEKKING

scan	n	gem.	s	min	max
18410	15	18,7	1,5	14,0	20,0
18418	13	18,3	2,0	15,0	21,0
18424	13	15,2	1,8	13,0	18,0
18432	14	18,4	3,0	15,0	26,0

CARBONATATIE

12
13
14
16

BETONDEKKING

AANTAL METINGEN	55
GEMIDDELDE	17,73
STANDAARDAFW.	2,53
MINIMUM	13
MAXIMUM	26
VARIATIECOEFF.	0,14
VERDELING	N

95% betrouwbaarheidsinterval voor gemiddelde

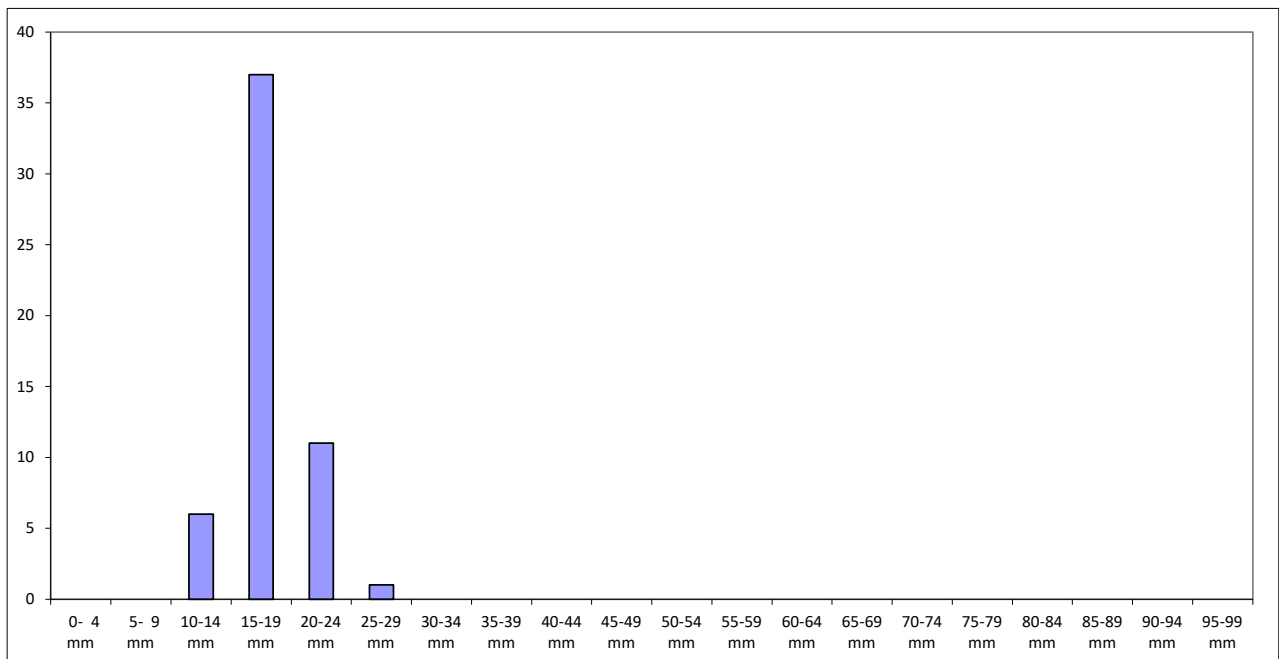
Min.	17,04
Max.	18,41

CARBONATATIEDIEPTE

AANTAL METINGEN	4
GEMIDDELDE	13,75
STANDAARDAFW.	1,71
MINIMUM	12
MAXIMUM	16
VARIATIECOEFF.	0,12
VERDELING	N

95% betrouwbaarheidsinterval voor gemiddelde

Min.	11,03
Max.	16,47



BETONDEKKING

scan	n	gem.	s	min	max
18409	8	33,8	3,2	32,0	41,0
18417	8	32,5	7,3	24,0	48,0
18423	10	31,8	7,5	26,0	51,0
18431	7	32,6	4,3	26,0	37,0

CARBONATATIE

12
13
14
16

BETONDEKKING

AANTAL METINGEN	33
GEMIDDELDE	32,61
STANDAARDAFW.	5,80
MINIMUM	24
MAXIMUM	51
VARIATIECOEFF.	0,18
VERDELING	N

95% betrouwbaarheidsinterval voor gemiddelde

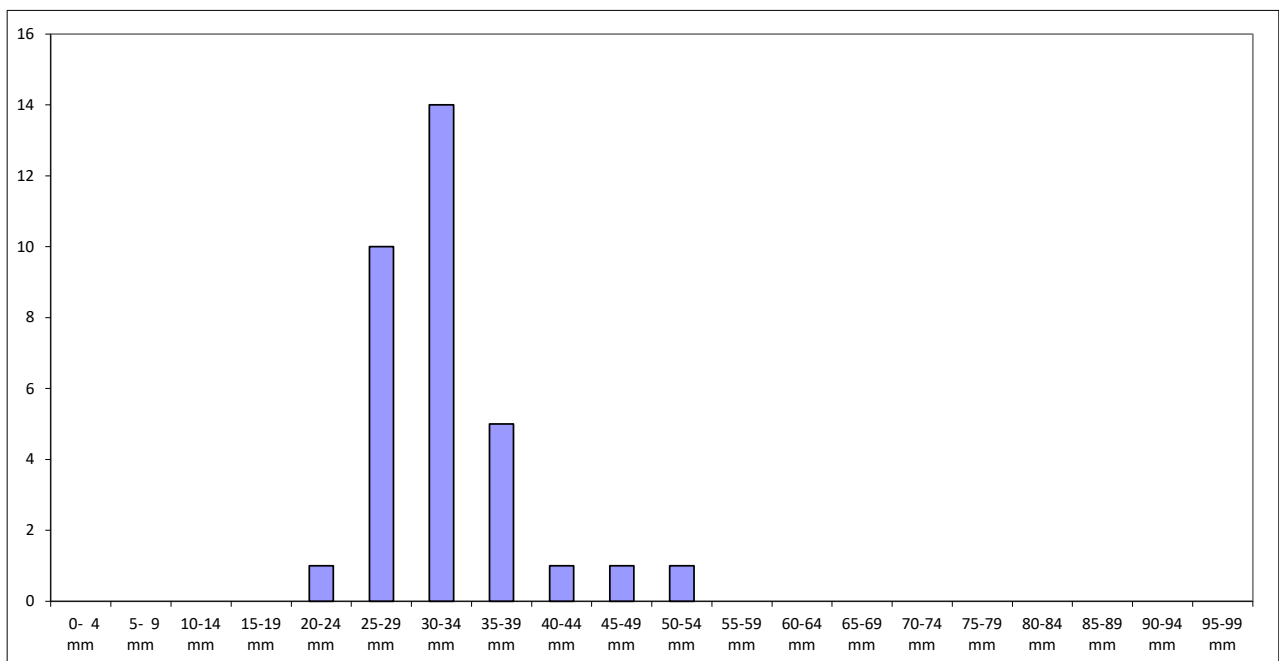
Min.	30,55
Max.	34,66

CARBONATATIEDIEPTE

AANTAL METINGEN	4
GEMIDDELDE	13,75
STANDAARDAFW.	1,71
MINIMUM	12
MAXIMUM	16
VARIATIECOEFF.	0,12
VERDELING	N

95% betrouwbaarheidsinterval voor gemiddelde

Min.	11,03
Max.	16,47



BETONDEKKING

scan	n	gem.	s	min	max
18467	14	28,4	5,5	22,0	37,0

CARBONATATIE

16

BETONDEKKING

AANTAL METINGEN	14
GEMIDDELDE	28,43
STANDAARDAFW.	5,53
MINIMUM	22
MAXIMUM	37
VARIATIECOEFF.	0,19
VERDELING	N

95% betrouwbaarheidsinterval voor gemiddelde

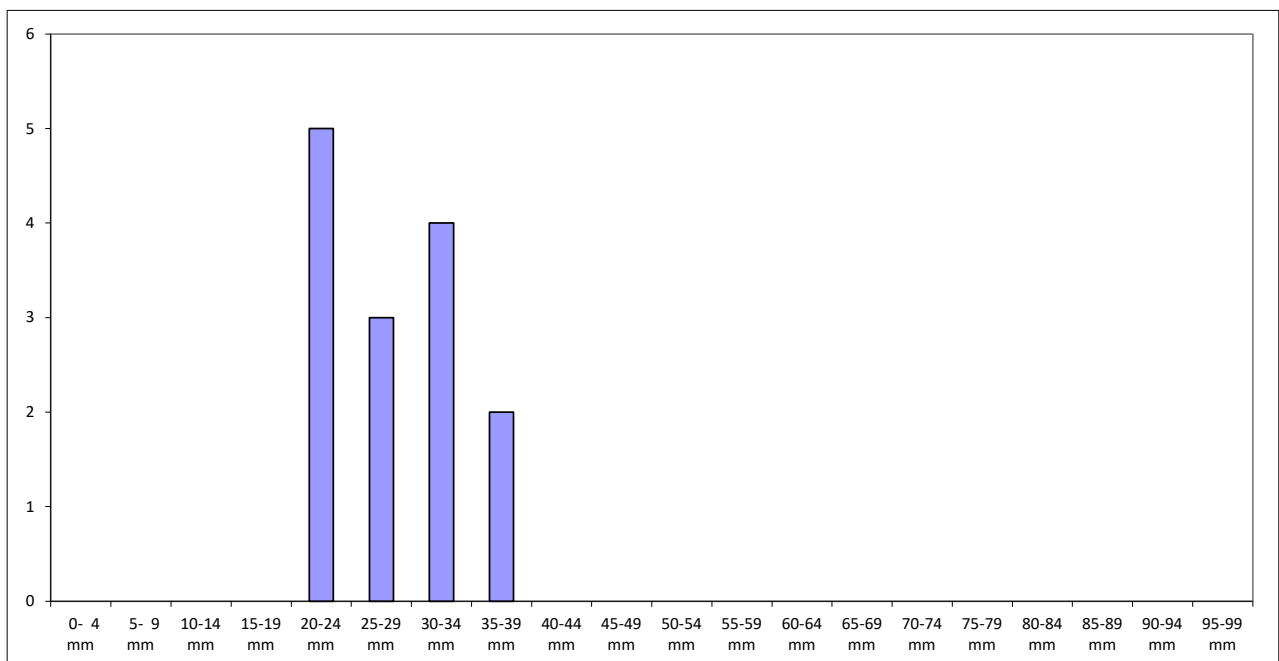
Min.	25,24
Max.	31,62

CARBONATATIEDIEPTE

AANTAL METINGEN	1
GEMIDDELDE	16,00
STANDAARDAFW.	#####
MINIMUM	16
MAXIMUM	16
VARIATIECOEFF.	#####
VERDELING	#####

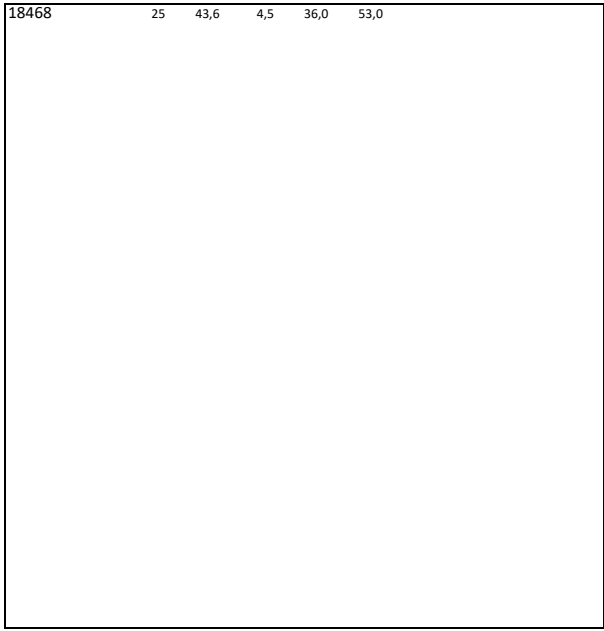
95% betrouwbaarheidsinterval voor gemiddelde

Min.	#####
Max.	#####



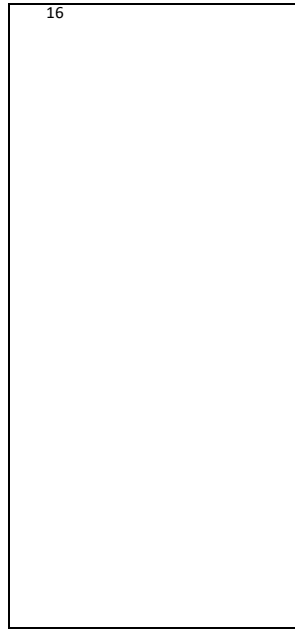
BETONDEKKING

scan	n	gem.	s	min	max
18468	25	43,6	4,5	36,0	53,0



CARBONATATIE

16



BETONDEKKING

AANTAL METINGEN	25
GEMIDDELDE	43,64
STANDAARDAFW.	4,54
MINIMUM	36
MAXIMUM	53
VARIATIECOEFF.	0,10
VERDELING	N

95% betrouwbaarheidsinterval voor gemiddelde

Min.	41,77
Max.	45,51

CARBONATATIEDIEPTE

AANTAL METINGEN	1
GEMIDDELDE	16,00
STANDAARDAFW.	#####
MINIMUM	16
MAXIMUM	16
VARIATIECOEFF.	#####
VERDELING	#####

95% betrouwbaarheidsinterval voor gemiddelde

Min.	#####
Max.	#####

